

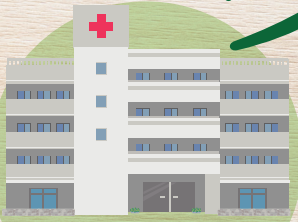
高齢者の方

体の不自由な方

無料相談  
お気軽に  
どうぞ

身寄りのない方や  
遠方のため親族に頼れないおひとりさまの

# 身元保証 サービス



入院・手術の際の  
身元引受人



施設に入居する際の  
入居身元保証  
(連帯保証人)



介護保険サービス  
利用時の  
保証人・代理人



緊急時の  
駆けつけ対応



付き添い・立ち合い  
お買い物などの  
生活支援

これからのことが  
不安だったけど  
これで安心!



身元保証人とは、書類にサインをする役割だけではありません。

だからこそ、**安心・信頼**できる会社・サービスを  
選ぶ必要があります。

身内には普段  
頼みづらいことも  
頼めて助かるわ!



## 微笑堂が選ばれる理由

シニアサポートの  
会社が運営している

看護師・福祉士の経験者が  
相談員として対応する

相続診断士が在籍し  
生前対策を相談できる

信頼できる専門家と連携して  
幅広いサポートをする

利用者様のことを第一に考えた  
選べる4つの料金プラン

生活支援などを利用しやすい  
良心的な価格設定

ご希望により葬儀や死後事務も  
まるごとサポート

● ご相談・お問い合わせ先

**微笑堂**  
株式会社微笑堂

0120-659-974  
info@hohoemido.com

平日9:00~18:00  
メールは24時間受付

〒145-0072 東京都大田区田園調布本町45-11

<https://www.hohoemido.com>



ホームページ

状況に合わせてご利用いただきやすいように

4つの料金プランをご用意しました。



## 在宅の方

### ～都度払いプラン～

元気な方

契約金・月額ともに 0円/3年間

今は元気だけど今後のために備えておきたい方に  
基本料金0円でサポート利用時に都度払いのプラン

契約金：0円  
月額：0円  
契約期間：3年  
自動更新：あり

#### サポート利用料金

入院時契約	30,000円
生活支援	30,000円/回
駆けつけ	50,000円/回
葬送支援 *	実費

\* ご希望により死後事務を支援します

### ～月額プラン～

月額 5,000円/3年間

ある程度のサポートが必要な方

ある程度のサポートが必要な状況の方に  
続けやすい月額でサポート利用料金が半額になるプラン

契約金：0円  
月額：5,000円  
契約期間：3年  
自動更新：あり

#### サポート利用料金

入院時契約	15,000円
生活支援	15,000円/回
駆けつけ	25,000円/回
葬送支援 *	実費

\* ご希望により死後事務を支援します

**生活支援内容例** ●買い物およびお届け ●入院中の生活支援 ●施設入居などのお手続き ●施設側との協議 ●引越し・家具処分専門業者の手配 ●施設への入居・移動 ●住宅入居などの手配 ●住民票の転出・転入届 ●役所・銀行変更手続き ●郵便物の管理 ●家具の処分・分別専門業者との打ち合わせ ●住宅管理会社・大家などの折衝・交渉代行 ●電気・水道・ガス・電話などの解約 ●家具処分・廃棄家財・不燃物などの分別 ●通院の送迎・入退院時の付き添い ●入院時の外出介助 ●お墓参りの付き添い ●老人ホームなどの施設見学・面接・入居立ち合い ●医師・看護師との協議 ●買い物の同行 ●金融機関への送迎・付き添い ●手術同意・立ち合い ●ケアマネジャーやケースワーカーとの協議 ●介護保険認定調査などの立ち合い ●公正証書遺言等作成時や任意後見契約締結時の付き添い など ※業務等諸法令に違反しない範囲の支援を行います

## 施設に入居予定の方

### ～まとめ払いプラン～

契約金 378,000円/3年間

契約金を一括でお支払いいただくことで  
月額払いよりもお得にご利用いただけるプラン

契約金：378,000円  
月額：0円  
契約期間：3年  
自動更新：なし \*1

#### サポート利用料金

入院時契約	15,000円
駆けつけ	25,000円/回
葬送支援 *2	実費

\*1 継続いただく場合は新たな契約となります \*2 ご希望により死後事務を支援します

### ～月額プラン～

月額 15,000円/3年間

月々のほうが支払いやすい方に  
おすすめのプラン

契約金：0円  
月額：15,000円  
契約期間：3年  
自動更新：あり

#### サポート利用料金

入院時契約	15,000円
駆けつけ	25,000円/回
葬送支援 *	実費

\* ご希望により死後事務を支援します

※価格はすべて消費税10%を含んでいます。

## ご利用の流れ



### お問い合わせ

お電話やメールで  
まずはお気軽に  
お問合せください



### 無料相談

お客様の状況を伺い  
プランをご説明し  
ご質問などにお応えします



### ご契約

プランをお選びいただき  
その内容に同意いただけましたら  
ご契約いただきます



### サポート開始

必要なタイミングに  
個別のサポートサービス  
をご利用ください



### 契約更新

自動更新のプランは  
状況に応じて同プランを  
継続的にご利用いただけます

ご相談  
お問い合わせ



0120-659-974  
info@hohoemido.com

平日9:00～18:00  
メールは24時間受付



〒145-0072 東京都大田区田園調布本町45-11 <https://www.hohoemido.com>